



we simplify
the Internet

Instrucciones para Ingresar a su Cuenta de Correo

Nota:

Todas nuestras cuentas de correo incluyen una página webmail para revisar sus correos desde cualquier navegador, adicionalmente estos correos tienen la capacidad de configurarse en cualquier cliente de correos como outlook, outlookexpress, eudora, entourage, sin embargo únicamente garantizamos el servicio de webmail online para enviar y recibir correos.

No nos responsabilizamos por una mala configuración en su máquina, ni de su enlace a internet, ni configuración de red, routers, firewalls, ni de ningún cliente de correo, pues algunos proveedores de internet circunstancialmente bloquean el puerto SMTP de salida ocasionando que Outlook deje de funcionar correctamente hasta que usted reemplaza el puerto SMTP por el nombre de Servidor de salida de su ISP, por esa razón no nos hacemos responsables del funcionamiento ni configuración en Outlook y ningún programa para manejo de correos.

Como valor agregado a nuestro servicio comunicamos esta **guía** de configuración para Outlook. Los datos necesarios fueron enviados a través de correo electrónico.

1. Ingresar a Microsoft Outlook

Si versión de Outlook es anterior a Microsoft Office 2007 se puede guiar por esta página.

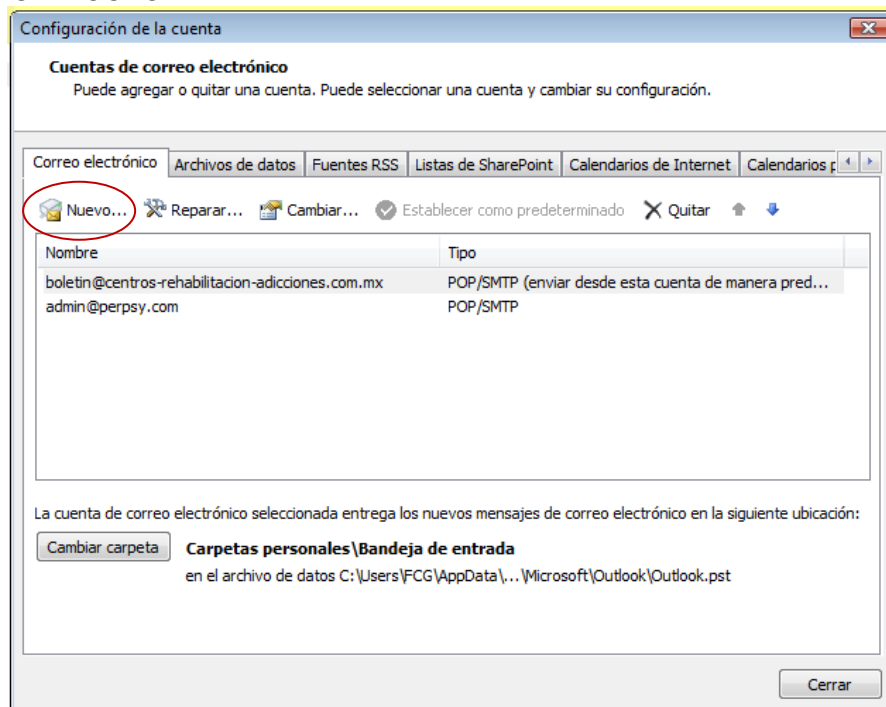
<http://www.comalis.com/ayuda/configurar-outlook2003.php>,

Utilizando los siguientes datos que se muestran en los puntos 6 y 7 de este instructivo:

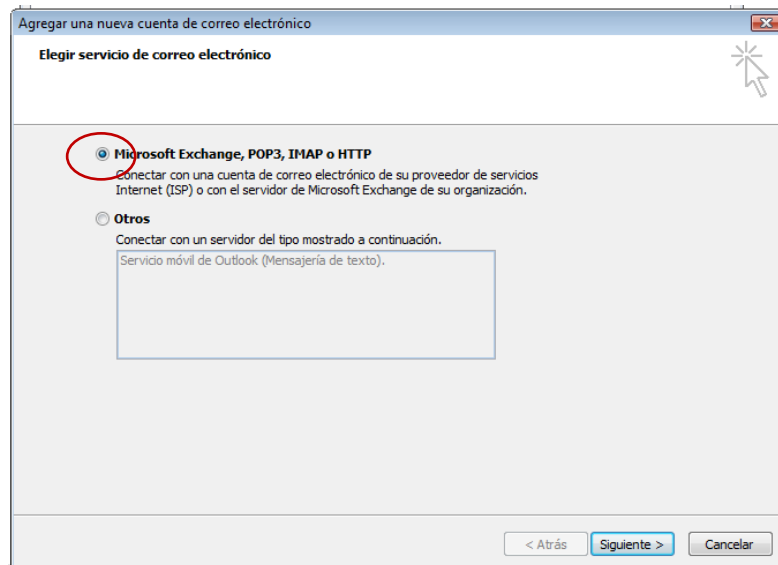
Servidor de entrada POP3: 110

Servidor de Salida (SMTP): 2525

2. Ir a Herramientas → seleccionar Configuración de Cuenta, → dar clic en Nuevo



3. Aparece una pantalla como esta: Seleccionar la opción siguiente. Seleccionamos → **Microsoft Exchange, POP3, IMAP o HTTP**. Una vez seleccionada damos clic en **Siguiente >**



Agregar una nueva cuenta de correo electrónico

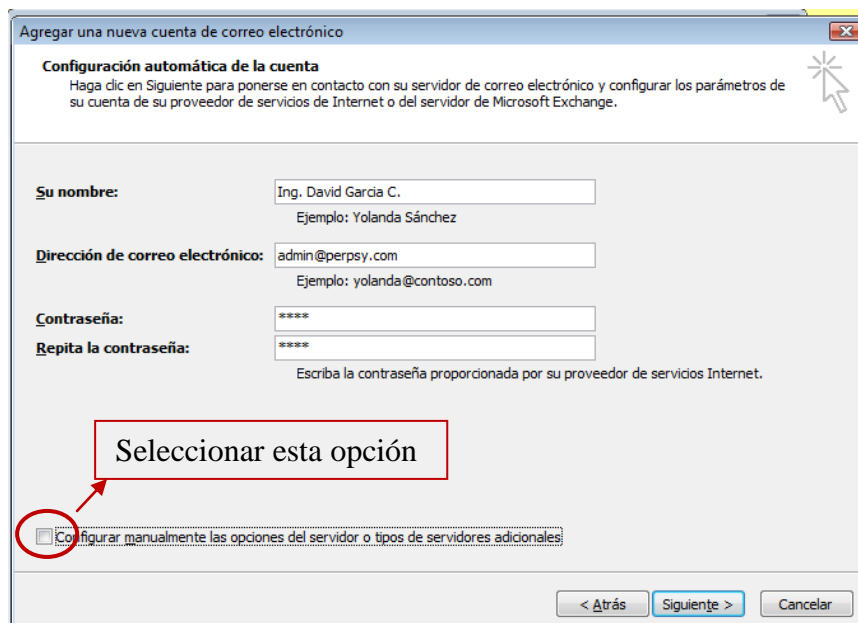
Elegir servicio de correo electrónico

Microsoft Exchange, POP3, IMAP o HTTP
Conectar con una cuenta de correo electrónico de su proveedor de servicios Internet (ISP) o con el servidor de Microsoft Exchange de su organización.

Otros
Conectar con un servidor del tipo mostrado a continuación.
Servicio móvil de Outlook (Mensajería de texto).

< Atrás Siguiente > Cancelar

4. Nos muestra una pantalla donde **llenaremos el formulario** con los datos correspondientes a nuestra cuenta.



Agregar una nueva cuenta de correo electrónico

Configuración automática de la cuenta
Haga clic en Siguiente para ponerse en contacto con su servidor de correo electrónico y configurar los parámetros de su cuenta de su proveedor de servicios de Internet o del servidor de Microsoft Exchange.

Su nombre: Ing. David García C.
Ejemplo: Yolanda Sánchez

Dirección de correo electrónico: admin@perpsy.com
Ejemplo: yolanda@contoso.com

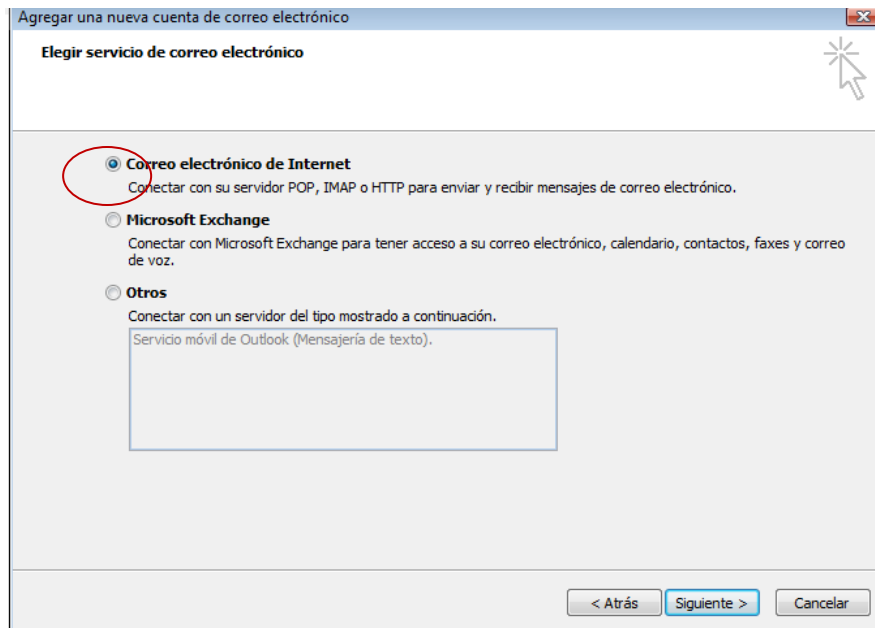
Contraseña: *****
Repita la contraseña: *****
Escriba la contraseña proporcionada por su proveedor de servicios Internet.

Configurar manualmente las opciones del servidor o tipos de servidores adicionales

< Atrás Siguiente > Cancelar

Posteriormente seleccionamos → **Configurar manualmente las opciones del servidor.**

5. Nos muestra una ventana como la siguiente:
Seleccionamos → **Correo electrónico de Internet**



Nos muestra una pantalla como la siguiente:

Llenamos los datos del formulario

Tipo de Cuenta: PO3.

Servidor de Correo Entrante: mail.El nombre de nuestro dominio.

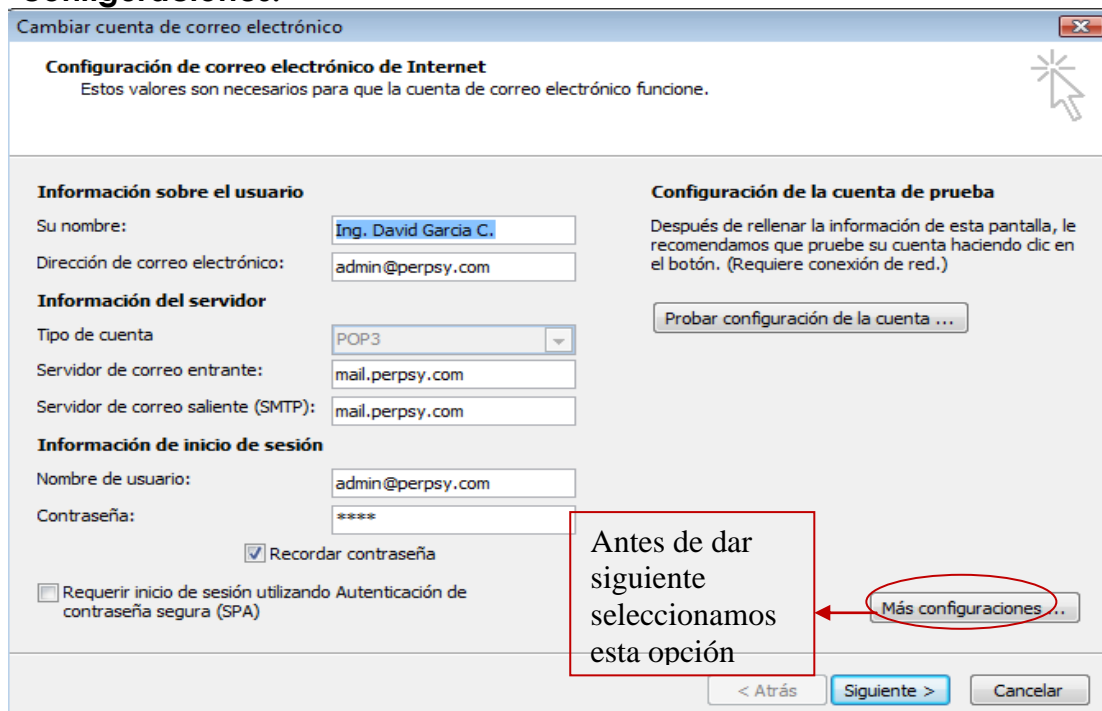
Ejemplo mail.taso.com.mx

Servidor de Correo Saliente: ponemos lo mismo que Servidor Correo Entrante.

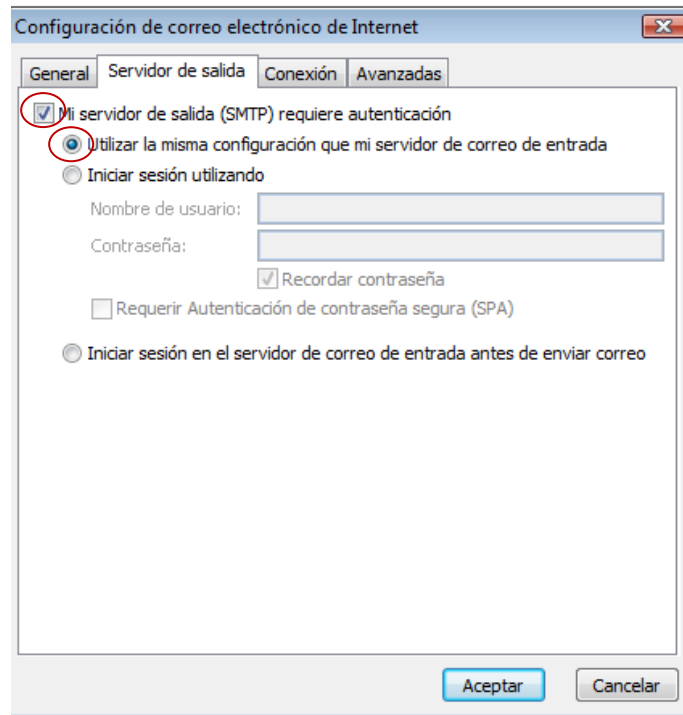
Nombre de usuario: Es cuenta que estamos configurando

Contraseña: la contraseña con la ingresamos a la cuenta.

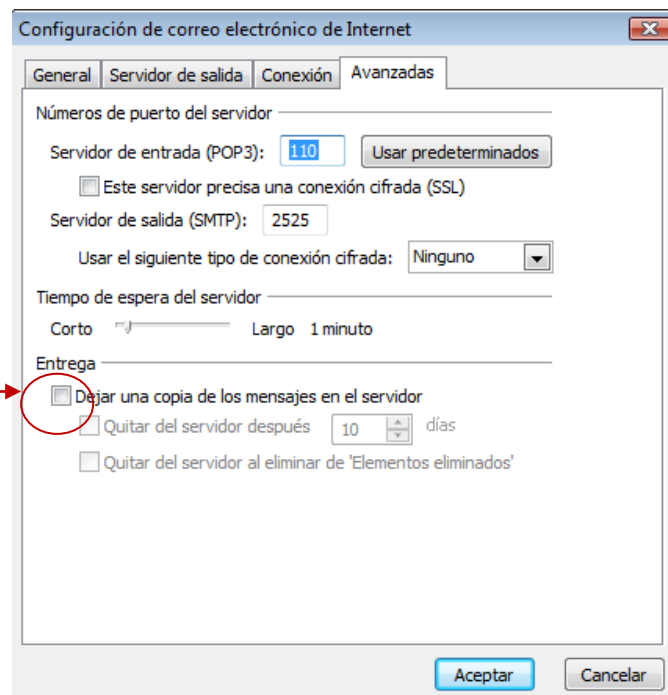
Una vez llenado el formulario, nos vamos damos clic en **Más configuraciones.**



6. Nos muestra la siguiente ventana:
Seleccionamos la **pestaña Servidor de Salida**. Ahí seleccionamos las siguientes opciones que dicen:
- **Mi servidor de Salida (SMTP) requiere autenticación**
 - **Utilizar misma configuración para servidor de entrada**



7. En esa **misma ventana en la que estamos ubicados** nos desplazamos a la pestaña que dice **Avanzadas**.



Seleccionar esta opción en caso de que se desea dejar una copia en el webmail

En esa ventana hay una opción que dice:

Servidor de Salida (SMTP): viene un número por default, lo quitamos y ponemos **2525**.

Por último en la parte de debajo de la ventana viene una opción que dice:

Dejar una copia de los mensajes en el servidor, esta opción es por si deseamos que los correos estén en webmail y en Outlook,

Damos clic en Aceptar → Regresamos a una ventana Anterior damos clic en Siguiente → Finalizar.

Si versión de Outlook es anterior a esta Microsoft Office 2007 se puede guiar por esta página.

<http://www.comalis.com/ayuda/configurar-outlook2003.php>

Utilizando los siguientes datos que se muestran en los puntos 6 y 7 de este instructivo:

Servidor de entrada POP3: 110

Servidor de Salida (SMTP): 2525

Nota: Es importante hacer estas configuraciones ya que por este motivo no salen ni entran los correos.